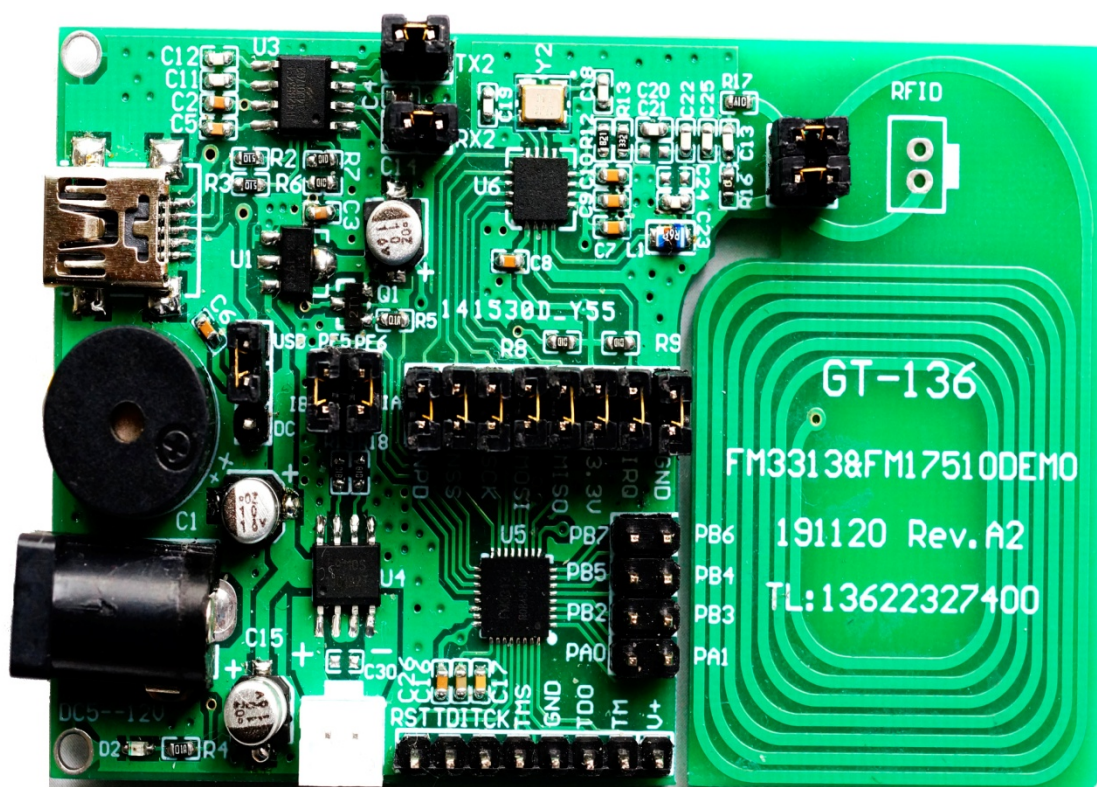


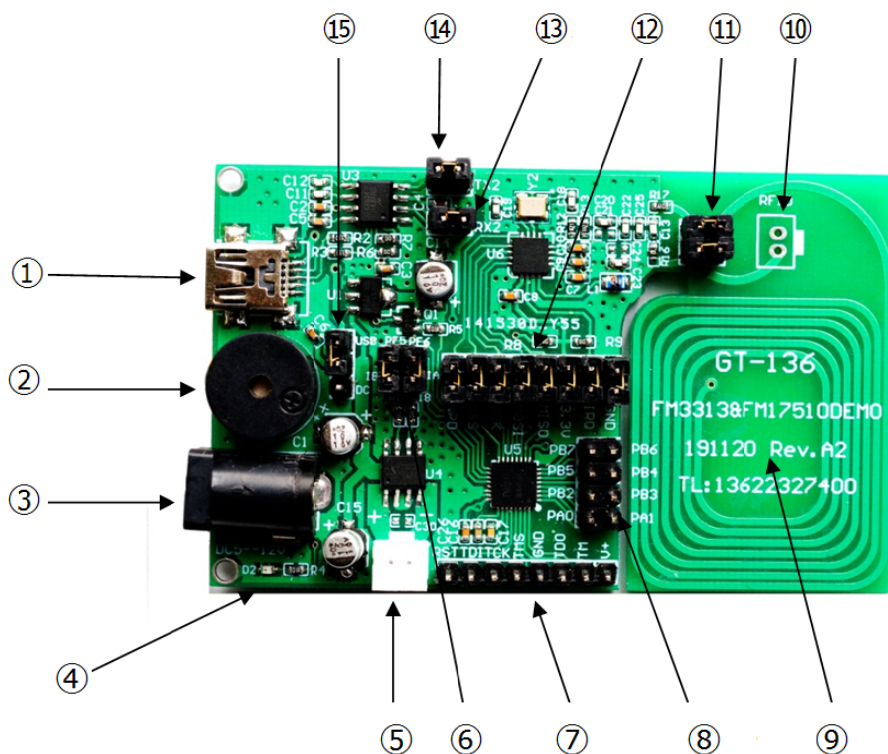
售价 58 元，全国免费包邮（申通、圆通）



一、功能描述：该模块使用 FM331x 系列 MCU，具有以下功能

- 1、可做为该系列 MCU 的评估测试开发
- 2、可做为串口转 USB 测试，WIN10 系统免驱动，其他以下系统需要装驱动
- 3、可直接测试 FM17510 RFID 无线读卡
- 4、可使用其他平台独立测试 RFID 功能
- 5、可扩展测试 RFID 天线
- 6、可控制一路直流电机或步进电机（驱动 1A）
- 7、可外接 DC5~12V 电源
- 8、可控制蜂鸣器和 LED

二、接口说明



- (1)、USB 接口
- (2) 蜂鸣器
- (3) 外接电源 DC5~12V
- (4) LED 灯
- (5) 直流电机接口
- (6) 直流电机控制端口 A1、B1 与 MCU PF6、PF5 短路帽
- (7) MCU 编程调试端口
- (8) MCU 外接端口
- (9) RFID 天线感应区域
- (10) RFID 天线接口（可调试第三方设计天线，如果使用请把(11)号短路帽去掉）

- (11) 使用 RFID 板载天线
- (12) FM331X 系列 MCU 与 FM17510 测试连接帽，如果使用第三方 MCU 请注意连接电源 3.3V 和地 GND
- (13) MCU 的 RX2 与串口 IC 的 TX 短路帽
- (14) MCU 的 TX2 与串口 IC 的 RX 短路帽
- (15) 模块电源选择帽：外接电源和 USB 电源选择任意一路即可

三、指令说明

读写 RFID 指令，以 16 进制发送，以 ASCII 接收

0x02	0x01		
总字节数	版本号 GT-136 FM11NT021D Test		
0x02	0x02		
总字节数	RFID 芯片的ID号 如：CardUID:0x04F665DAA06580		
0x02	0x03		
总字节数	密码验证		
0x03	0x04	0x10	
总字节数	读命令	读此地址数据（共读出16字节）	
0x07	0x05	0x10	0x03 0x03 0x03 0x03
总字节数	写命令	写块地址	写入数据
0x02	0x06		
总字节数	读卡片信息		
0x04	0xaa	0x00 0x10	
总字节数	电机正转	转动时间	
0x04	0xab	0x00 0x10	
总字节数	电机反转	转动时间	

四、操作说明

- 1、通过 USB 连接模块与 PC，并准备 FM11NT021D 系列感应片
- 2、通过串口调试助手发送指令，必须先读 ID 激活卡片、验证成功后可读写数据

