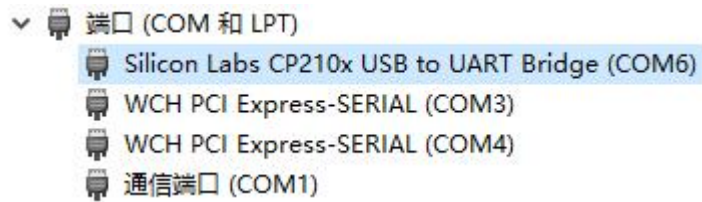


使用 fm_ble_USBLoad 升级蓝牙模块的程序

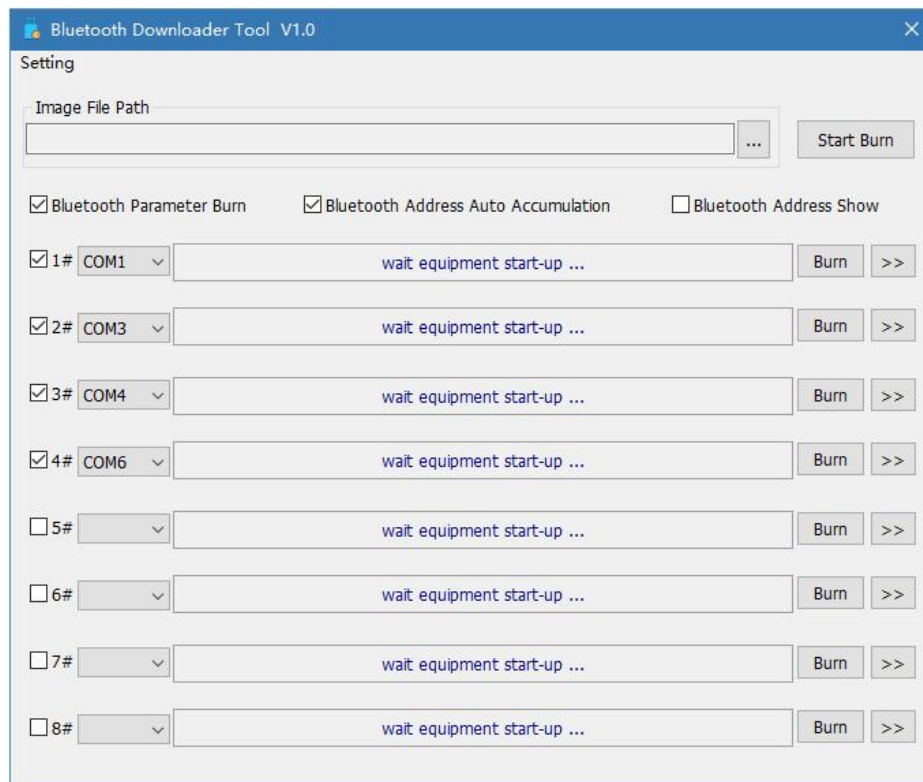
1. 将模块插到 dongle 上，并将 dongle 插入 PC 的 USB 接口

如果提示设备未知设备，说明需要安装 CP210x 的驱动， 文件夹下有提供，请先安装。

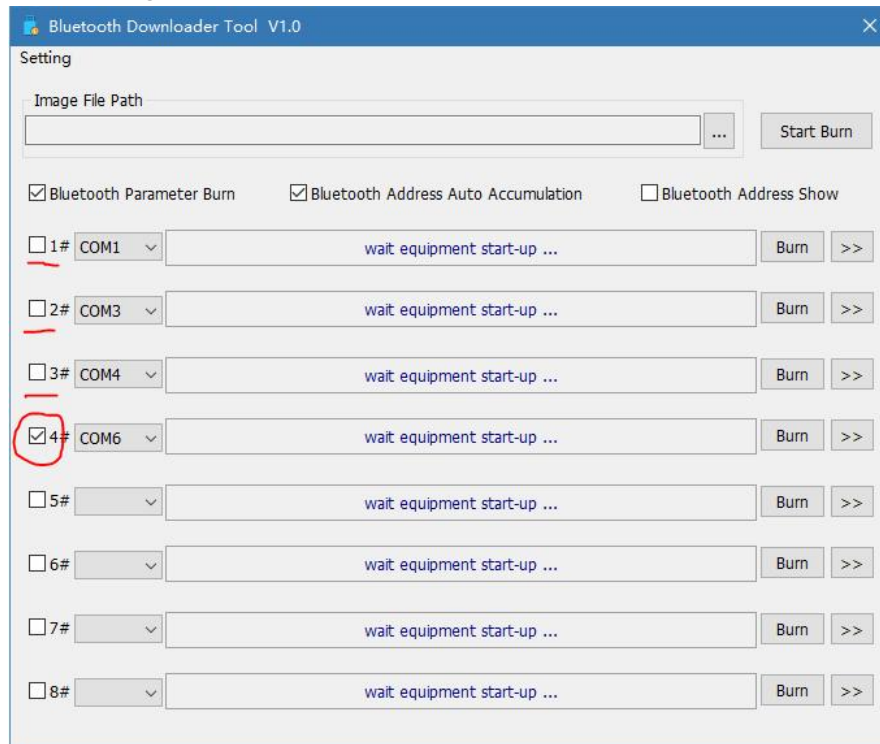
如果驱动正确安装，则设备管理器中 COM 和 LPT 目录下会出现 CP210x USB to UART Bridge 的标识，请记住其串口号，以下图为例为 COM6。



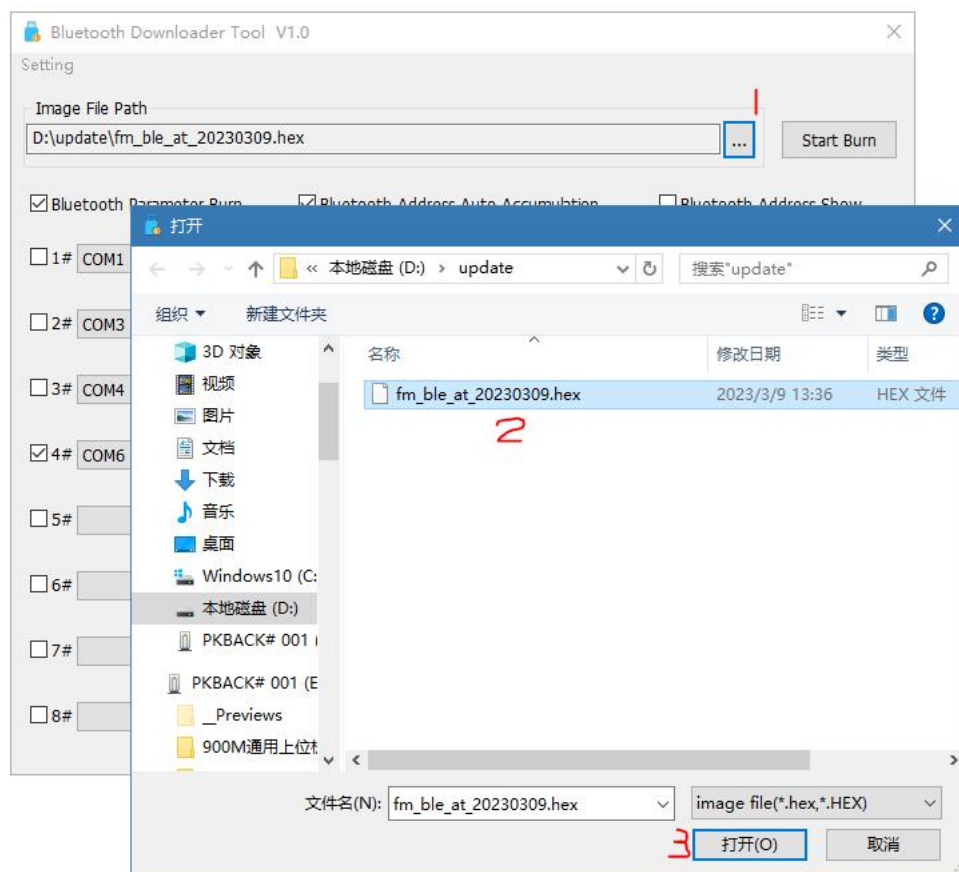
2. 打开 fm_ble_USBLoad.exe，界面如下图所示



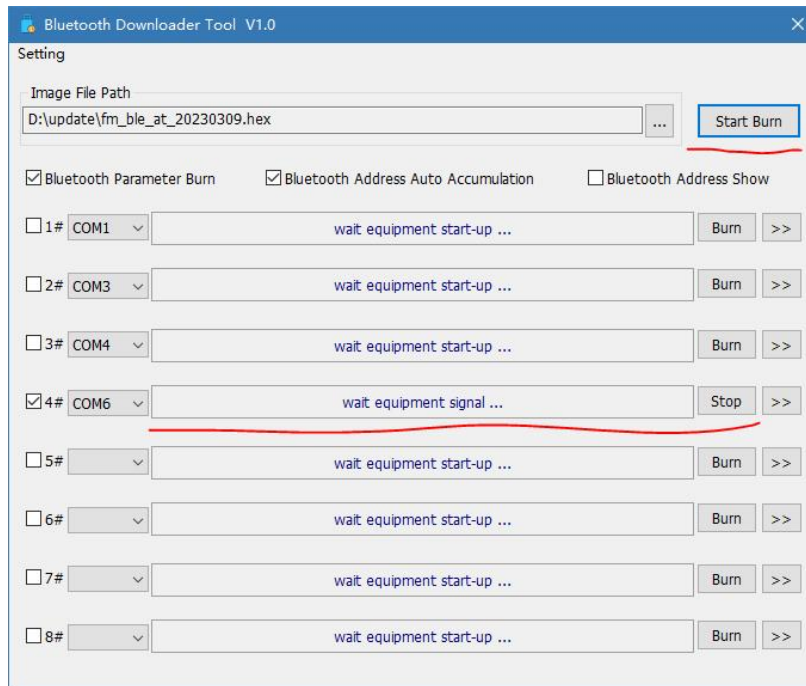
3. 将 dongle 对应的串口号前打勾（本例中为 COM6），取消其余的勾选，如下图所示



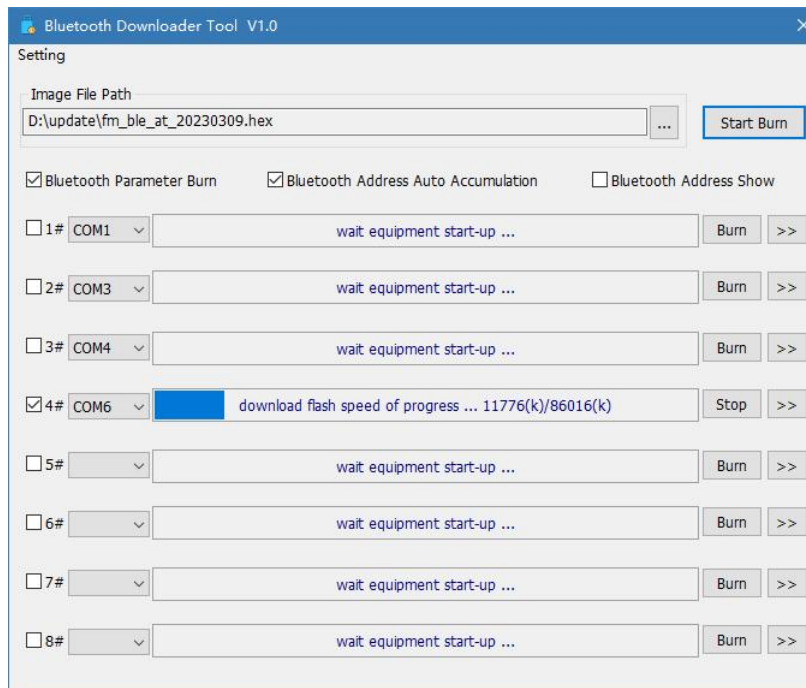
4. 在 Image File Path 处载入烧写文件



5. 点击 Start Burn 按钮，此时选中的串口右侧会显示 Wait equipment signal



6. 此时，按一下 dongle 上的 reset 按钮，进度条会显示开始烧录程序



7. 等待软件显示 **download success**，并退回到上一个 **wait equipment signal** 界面，此时烧录完成

