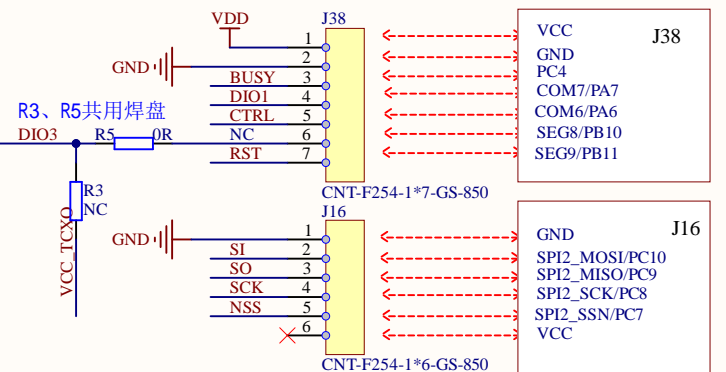
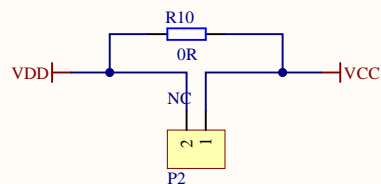


## 对外排针接口

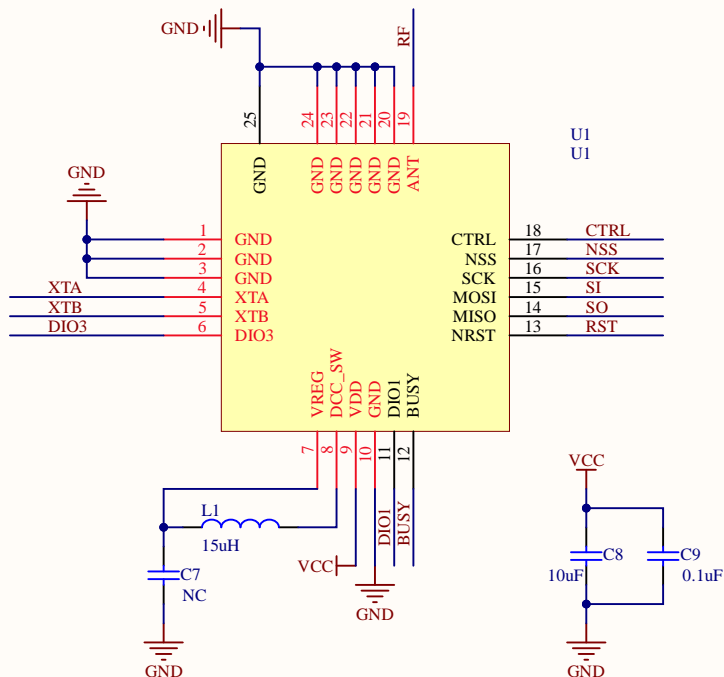


To 复旦微 FM33LE0XX\_V1.0 开发板

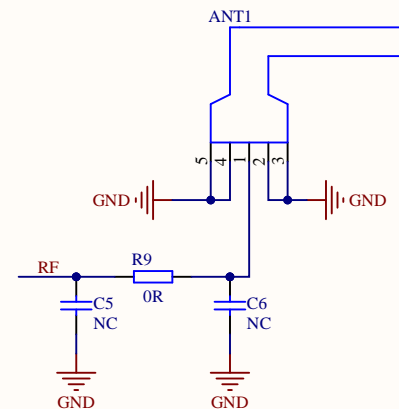


2.0mm排针

## SIP模组

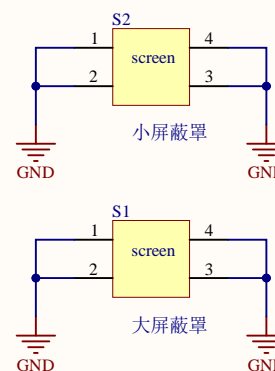
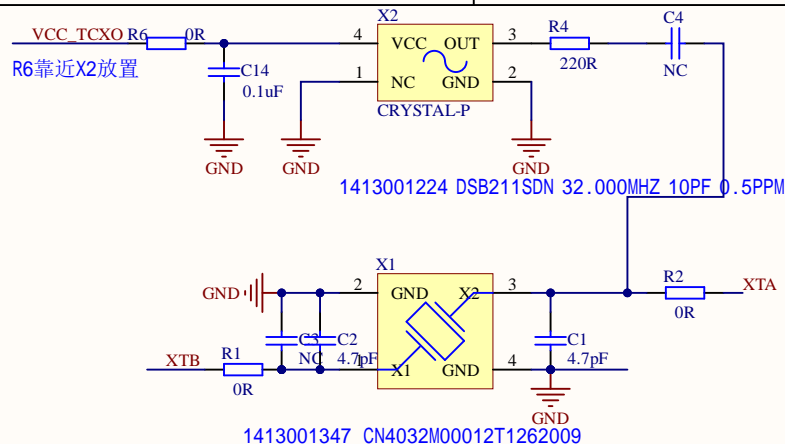


## 天线



- 1、默认使用无源晶振X1;
- 2、默认DIO3引出
- 3、默认P2不焊接, 贴R10 0欧姆;
- 4、其他器件贴上, 选用

## 晶振



- BadMARK1
- MARK1
- MARK
- Oil1
- Oil

PCB名称: 基于复旦微开发板的QB20转接板

PCB型号: L-RFKDK02

立项编号:

PCB版本:

制图人员:

制图日期:

纸张型号: A4

审核人员:

审核日期:

共\_\_页 第\_\_页

lierda  
利尔达科技集团