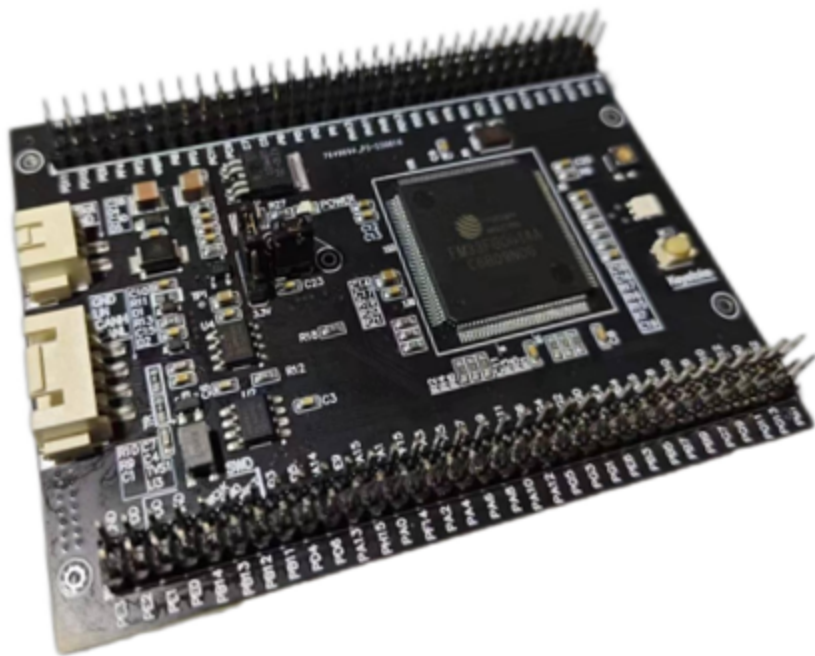


# FM33FG0614A AutoEVB UM

FOR FM33FG0614A

Date 2023.07.07



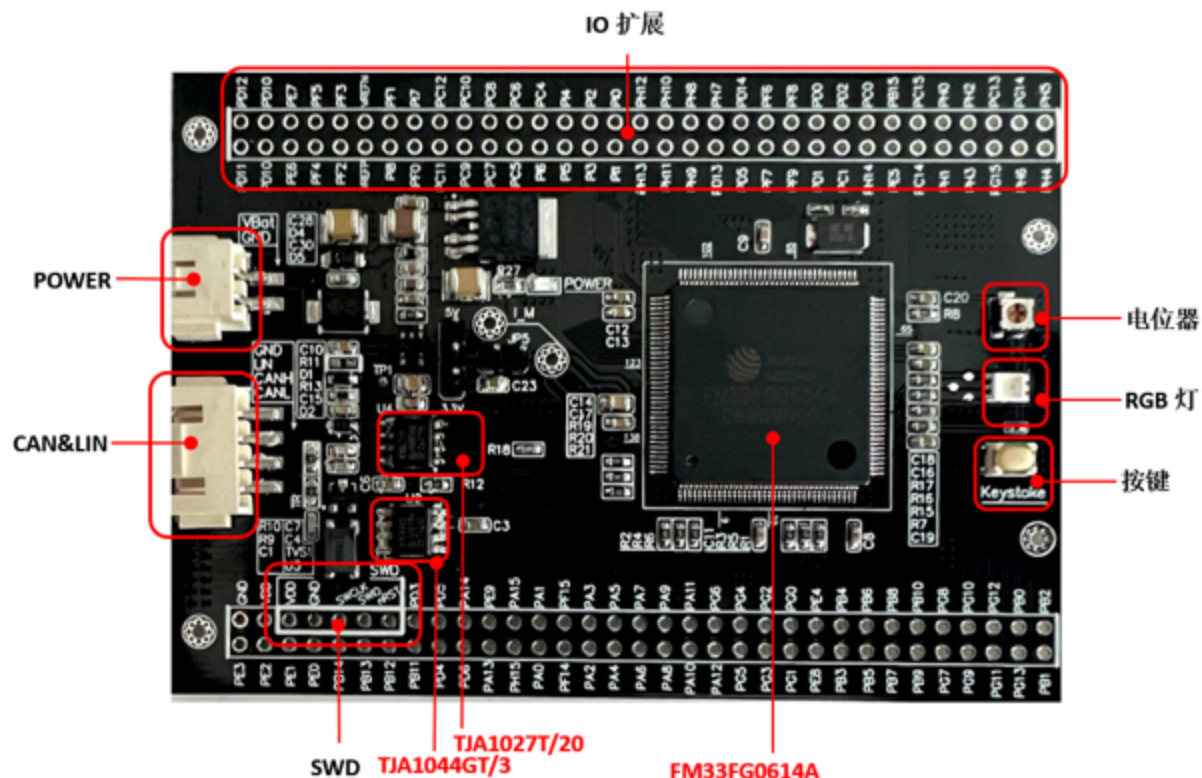
上海复旦微电子集团股份有限公司  
Shanghai Fudan Microelectronics Group Company Limited

# FM33FG0614A AutoEVB Main Features

FM33FG0614A AutoEVB是基于复旦微FM33FG0614A车规芯片的开发平台。

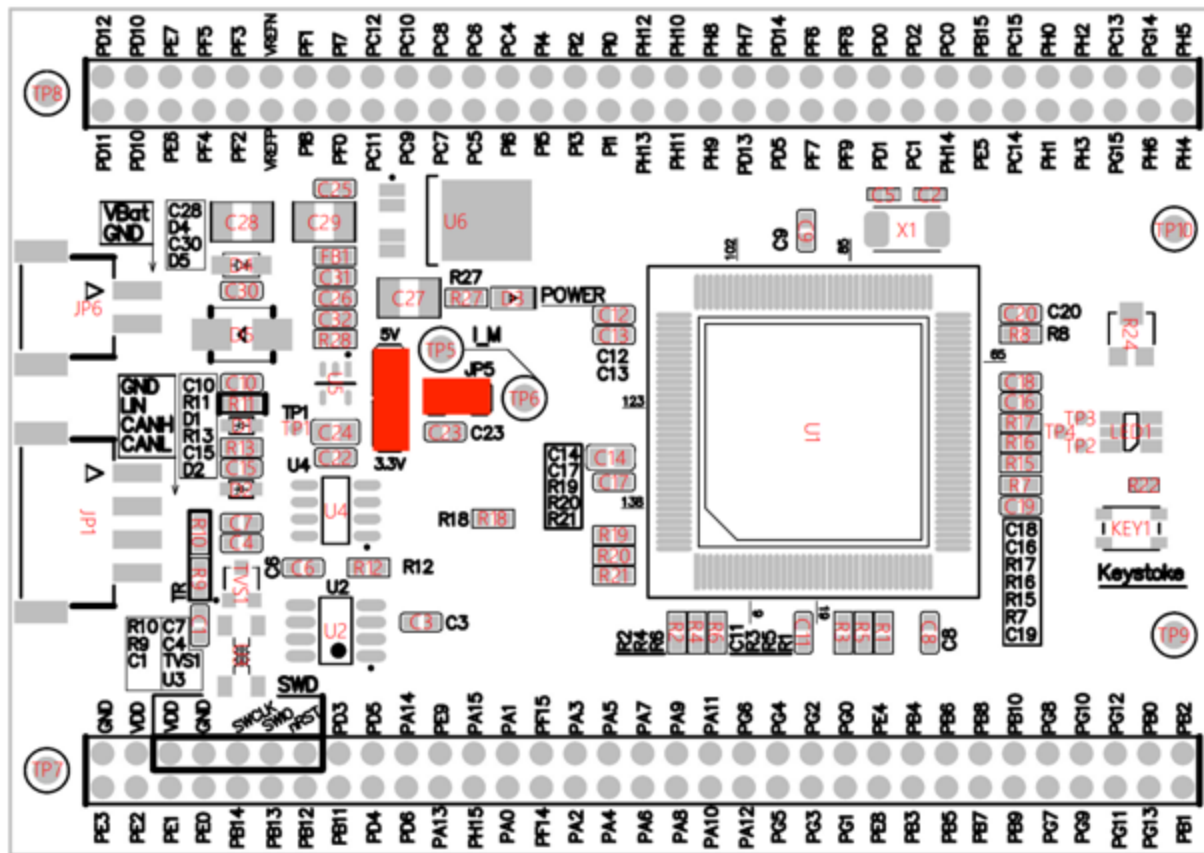
功能包括了所有MCUI/O，一路CAN，一路LIN，1个用户按键，一个电位器，RGB (PWM)。

通过外部12V供电，可通过断开MCU供电的跳线帽，串联电流表以此测量MCU功耗。



## 跳线帽配置

REFERENCE	POSITION	DESCRIPTION
JP5	1-2	MCU供电，可断开后接入万用表测量MCU功耗
JP4	1-3	MCU供电电压选择3.3V/5V





# FM33FG0614A AutoEVB LIN connectors

## JP1

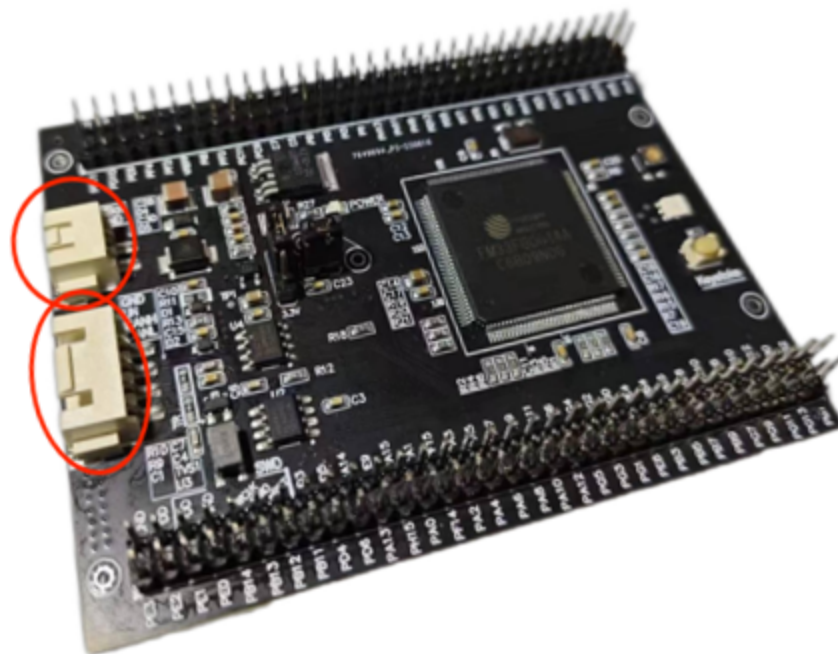
1	2	3	4
---	---	---	---

- 1、 GND
- 2、 LIN
- 3、 CANH
- 4、 CANL

## JP6

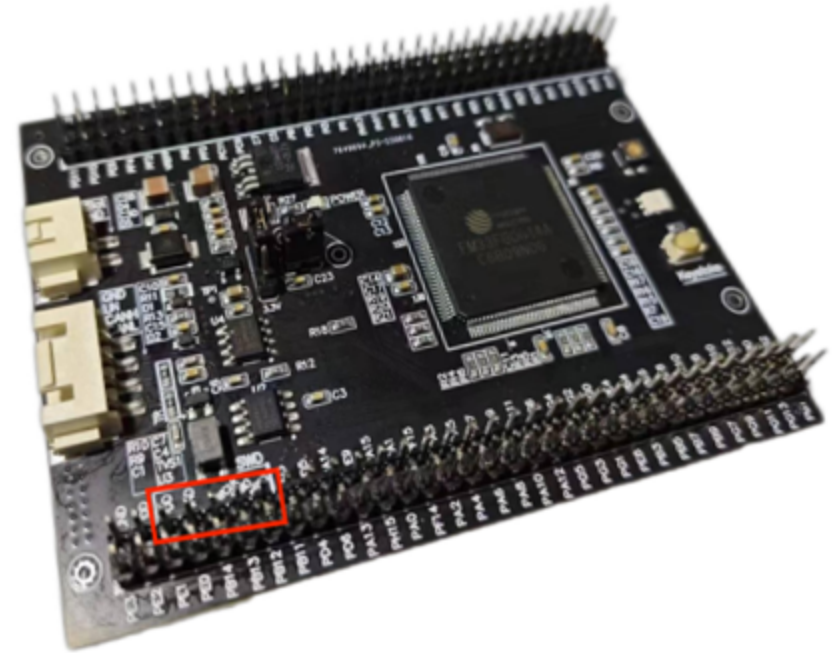
1	2
---	---

- 1、 VBAT
- 2、 GND



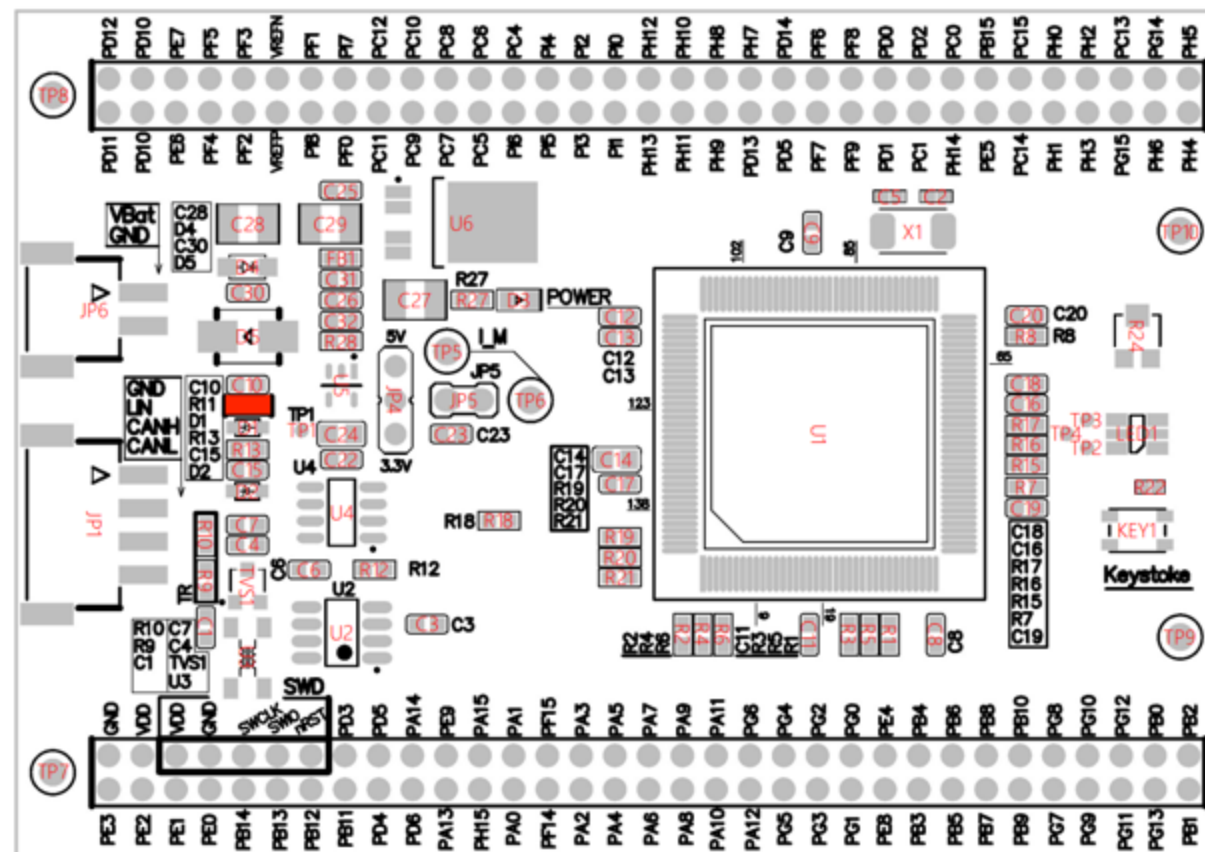
# FM33FG0614A AutoEVB – SWD Debug Connector

VDD	GND	SWCLK	SWIO	nRST
VDD	GND	SWCLK	SWIO	RESET



# FM33FG0614A AutoEVB – NC

FM33FT056A AutoEVB通过R11  
(0603 0Ω) 切换LIN的主从机模式，  
默认不焊接为从机模式。



# FM33FG0614A AutoEVB –User Peripherals

CIRCUIT	PART REFERENCE	SIGNAL NAME	DESCRIPTION
RGB LED	Blue	PB4	User LED
	Green	PB6	User LED
	Red	PB5	User LED
Push Button	KEY1	PB2	User SW. Active HIGH
ADC Potentiometer	R24	PC7	Rotary Potentiometer (0-VDDA)

