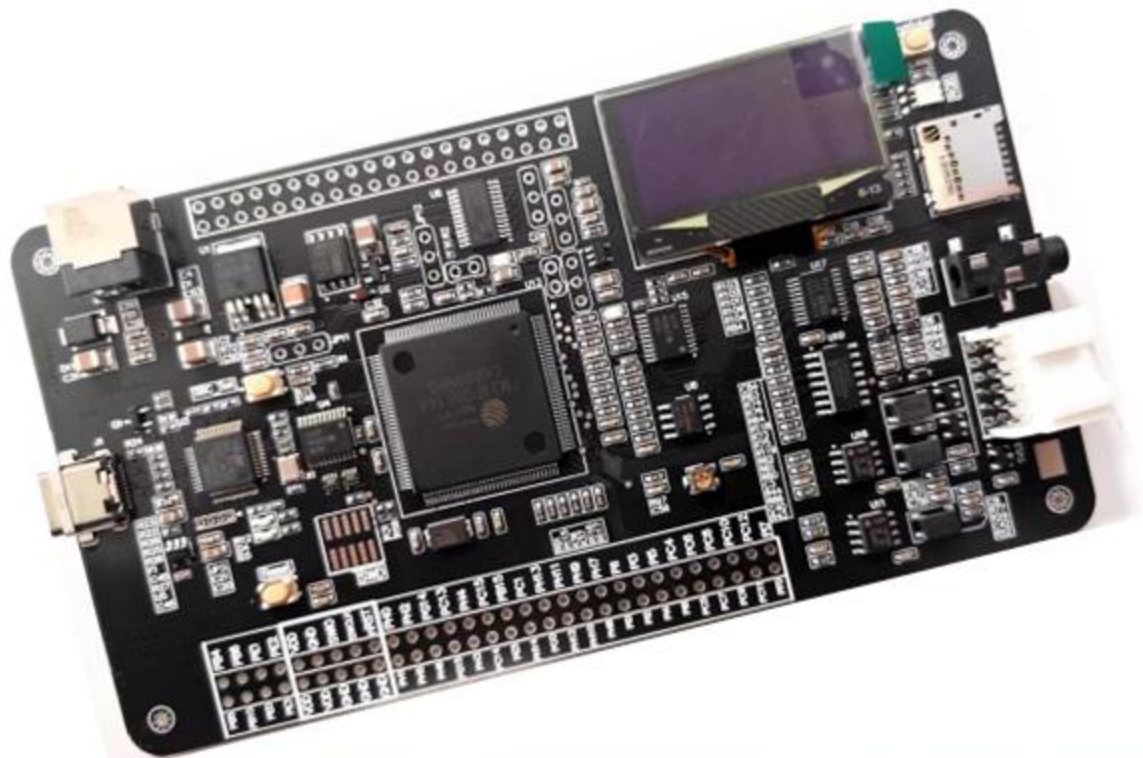


FM33FG0614A Rev.A

AutoEVB UM

FOR FM33FG0614A

Date 2024.05.28



上海复旦微电子集团股份有限公司
Shanghai Fudan Microelectronics Group Company Limited

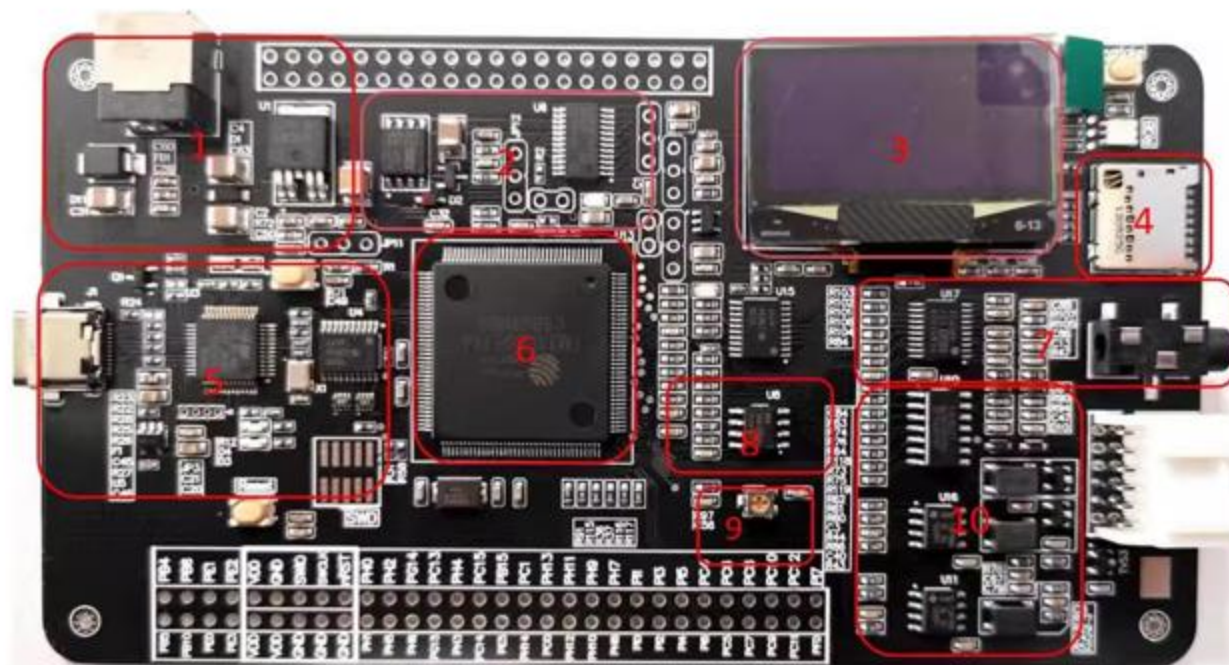
FM33FG0614A AutoEVB Main Features

FM33FG0614A AutoEVB是基于复旦微FM33FG0614A车规芯片的全功能开发平台。

功能包括了所有MCUI/O，三路CANFD，两路LIN，1个用户按键，一个电位器，RGB (PWM)。

通过外部12V供电，可通过断开MCU供电的跳线帽，串联电流表以此测量MCU功耗。

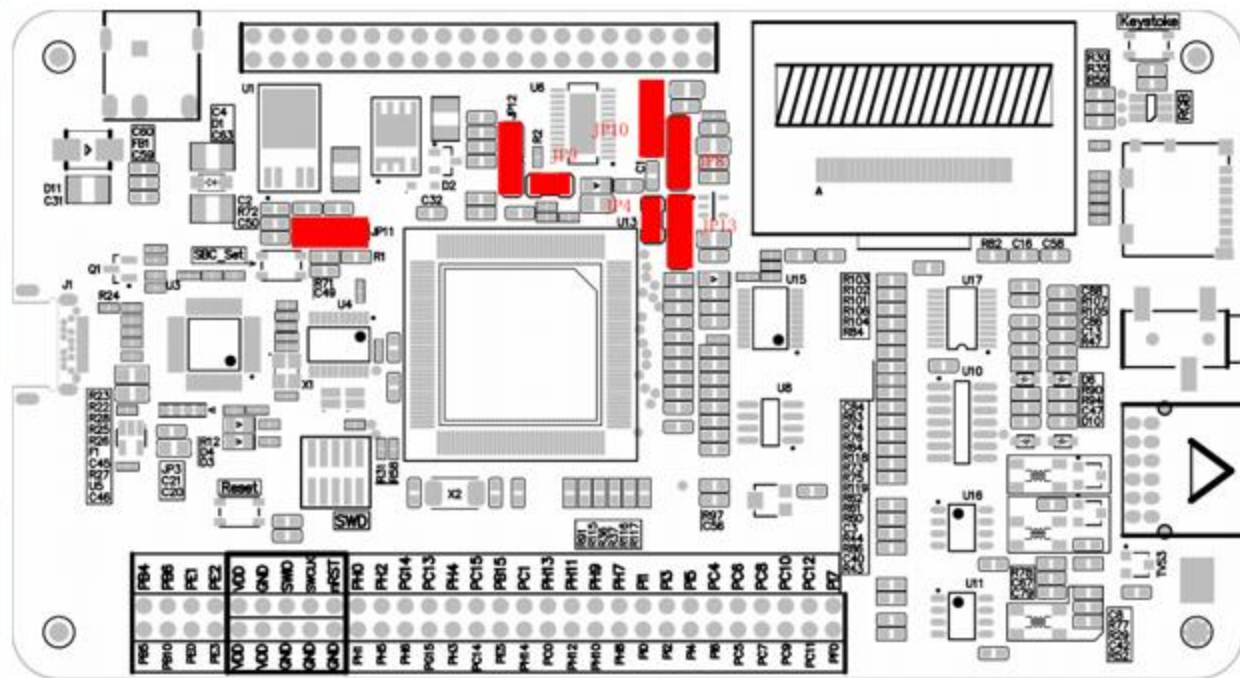
搭载了Daplink板载仿真器，可直接通过type-c线连接电脑。



- | | |
|-----------|-----------------|
| 1、Power | 6、FM33FG0614A |
| 2、SBC | 7、Audio |
| 3、Display | 8、24LC128T-I/SN |
| 4、MicroSD | 9、Adj |
| 5、Daplink | 10、CAN&LIN |

跳线帽配置

REFERENCE	POSITION	DESCRIPTION
JP4	1-2	MCU功耗测试
JP8	1-3	5V来源选择 LDO/SBC
JP9	1-2	SBC VCC2输出
JP10	1-3	SBC开发模式, 参考SBC规格书
JP11	1-3	SBC WKUP 参考SBC规格书
JP12	1-3	SBC WKUP 参考SBC规格书
JP13	1-3	MCU电压切换 5V/3.3V

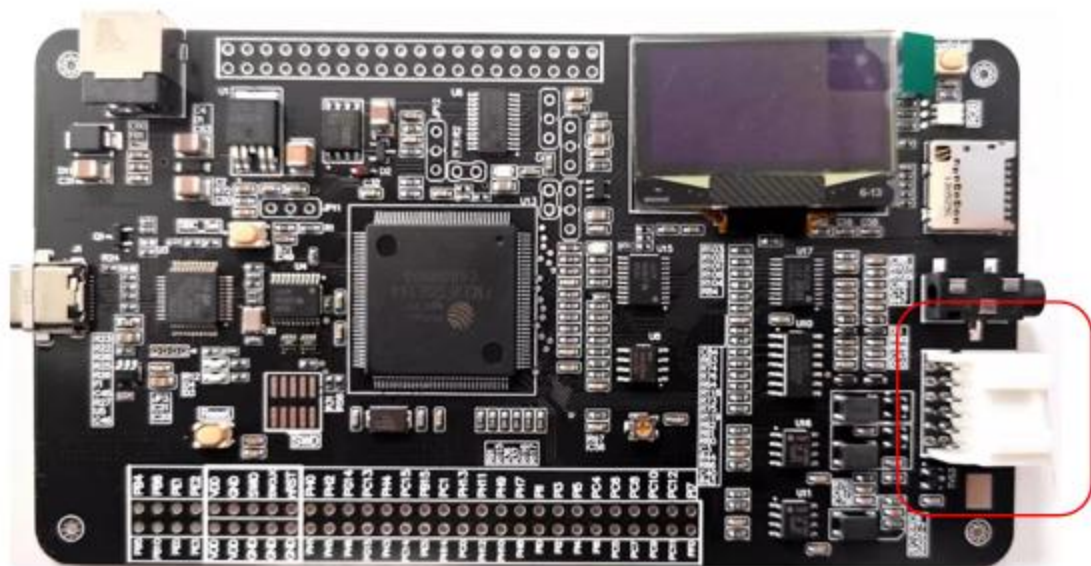


FM33FG0614A AutoEVB LIN connectors

JP7

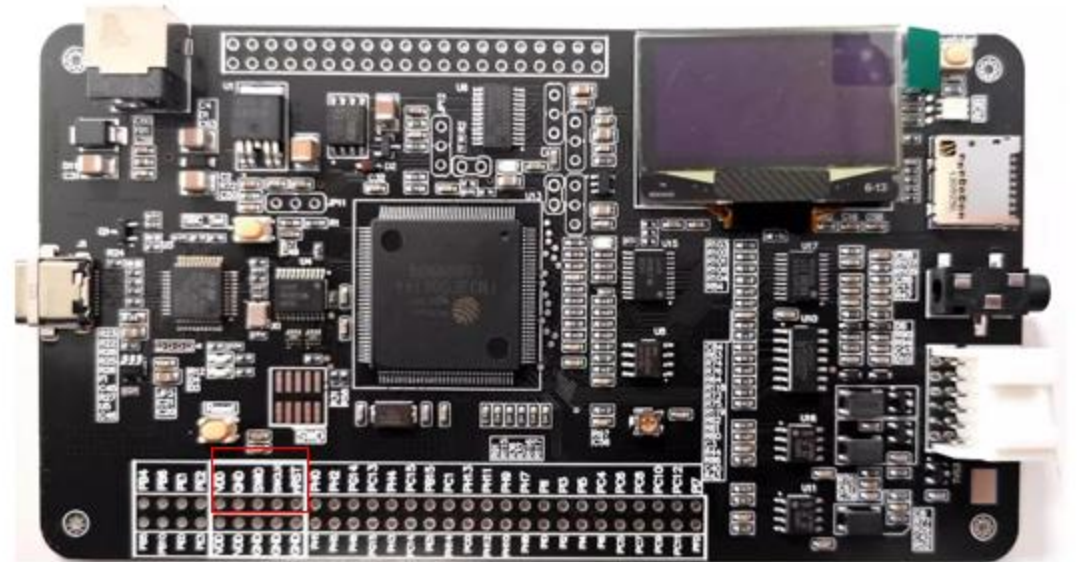
1	3	5	7	9	11
2	4	6	8	10	12

- | | |
|-------------|-------------|
| 1、 GND | 2、 GND |
| 3、 CANH_FD | 4、 CANL_FD |
| 5、 CANH_FS | 6、 CANL_FS |
| 7、 CANL_SBC | 8、 CANH_SBC |
| 9、 GND | 10、 LIN2 |
| 11、 LIN1 | 12、 VSUP |



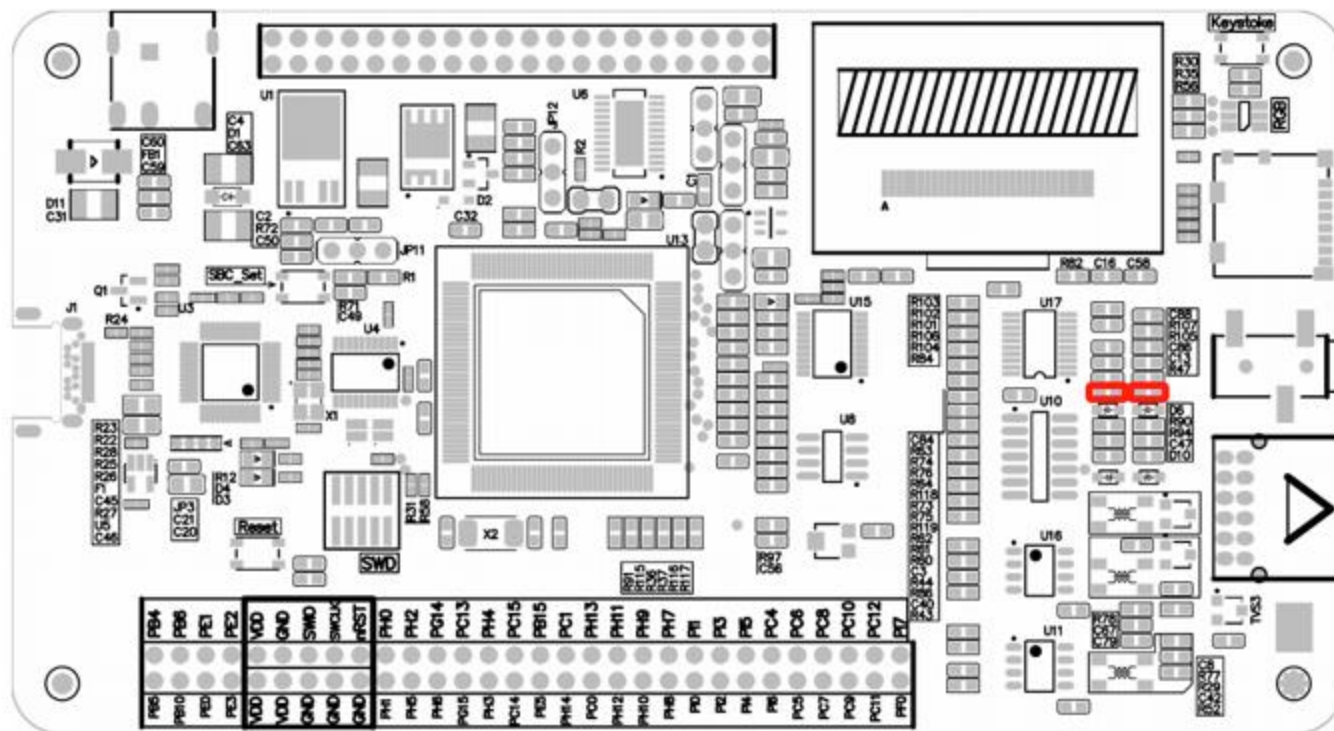
FM33FG0614A AutoEVB – SWD Debug Connector

VDD	GND	SWIO	SWCLK	nRST
VDD	GND	SWIO	SWCLK	RESET



FM33FG0614A AutoEVB – NC

FM33FT056A AutoEVB_A通过R3、R47 (0603 0Ω) 切换LIN1、LIN2的主从机模式，默认焊接为主机模式。



FM33FG0614A AutoEVB –User Peripherals

CIRCUIT	PART REFERENCE	SIGNAL NAME	DESCRIPTION
RGB LED	Blue	PB6	User LED
	Green	PB4	User LED
	Red	PB5	User LED
Push Button	KEY3	PE6	User SW. Active HIGH
ADC Potentiometer	R57	PD9	Rotary Potentiometer (0-VDDA)
TFT Display	U14	SPI	User Display

