



复旦微电子

FM331x

低功耗系列 MCU

仿真示例使用

V1.1



本资料是为了让用户根据用途选择合适的上海复旦微电子集团股份有限公司（以下简称复旦微电子）的产品而提供的参考资料，不转让属于复旦微电子或者第三者所有的知识产权以及其他权利的许可。

在使用本资料所记载的信息最终做出有关信息和产品是否适用的判断前，请您务必将所有信息作为一个整体系统来进行评价。

采购方对于选择与使用本文描述的复旦微电子的产品和服务全权负责，复旦微电子不承担采购方选择与使用本文描述的产品和服务的责任。除非以书面形式明确地认可，复旦微电子的产品不推荐、不授权、不担保用于包括军事、航空、航天、救生及生命维持系统在内的，由于失效或故障可能导致人身伤亡、严重的财产或环境损失的产品或系统中。

未经复旦微电子的许可，不得翻印或者复制全部或部分本资料的内容。

今后日常的产品更新会在适当的时候发布，恕不另行通知。在购买本资料所记载的产品时，请预先向复旦微电子在当地的销售办事处确认最新信息，并请您通过各种方式关注复旦微电子公布的信息，包括复旦微电子的网站(<http://www.fmsh.com/>)。

如果您需要了解有关本资料所记载的信息或产品的详情，请与上海复旦微电子集团股份有限公司在当地的销售办事处联系。

商 标

上海复旦微电子集团股份有限公司的公司名称、徽标以及“复旦”徽标均为上海复旦微电子集团股份有限公司及其分公司在中国的商标或注册商标。

上海复旦微电子集团股份有限公司在中国发布，版权所有。



目 录

1 说明.....	1
2 步骤.....	1
2.1 硬件连接.....	1
2.2 程序.....	2
2.3 工程.....	2
2.4 编译.....	3
2.5 编程软件.....	4
2.6 串口选择.....	4
2.7 hex 选择.....	5
2.8 编程.....	5
2.9 仿真.....	6
2.10 重复.....	7
版本信息.....	8
上海复旦微电子集团股份有限公司销售及 服务网点.....	9



图片目录

图 2-1 金属盒仿真器 + demo 板接线	1
图 2-2 塑料盒仿真器 + demo 板接线	1

1 说明

本文档为 FM331x 系列低功耗 MCU 的使用笔记，用于例程示例使用的说明和使用方法。

2 步骤

2.1 硬件连接

使用前请确保仿真软件已安装好，调试板连接好。



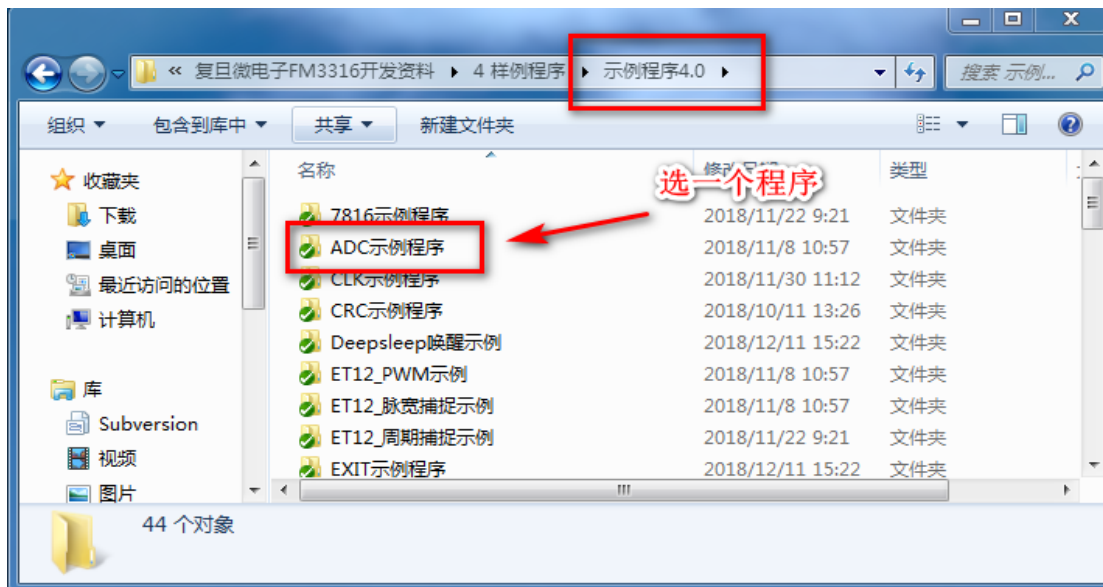
图 2-1 金属盒仿真器 + demo 板接线



图 2-2 塑料盒仿真器 + demo 板接线

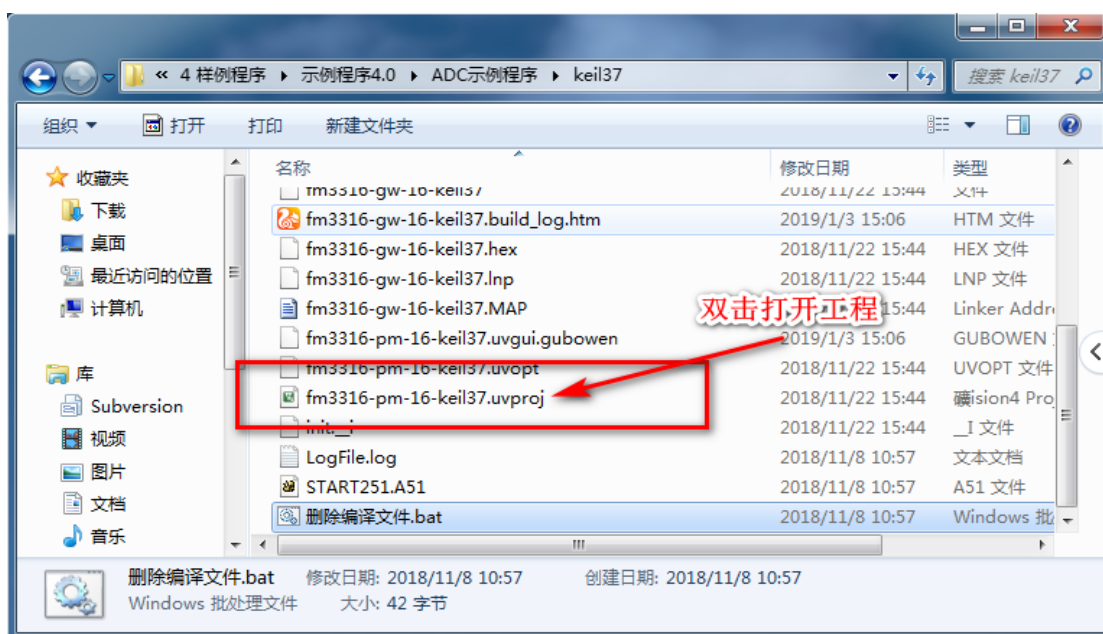
2.2 程序

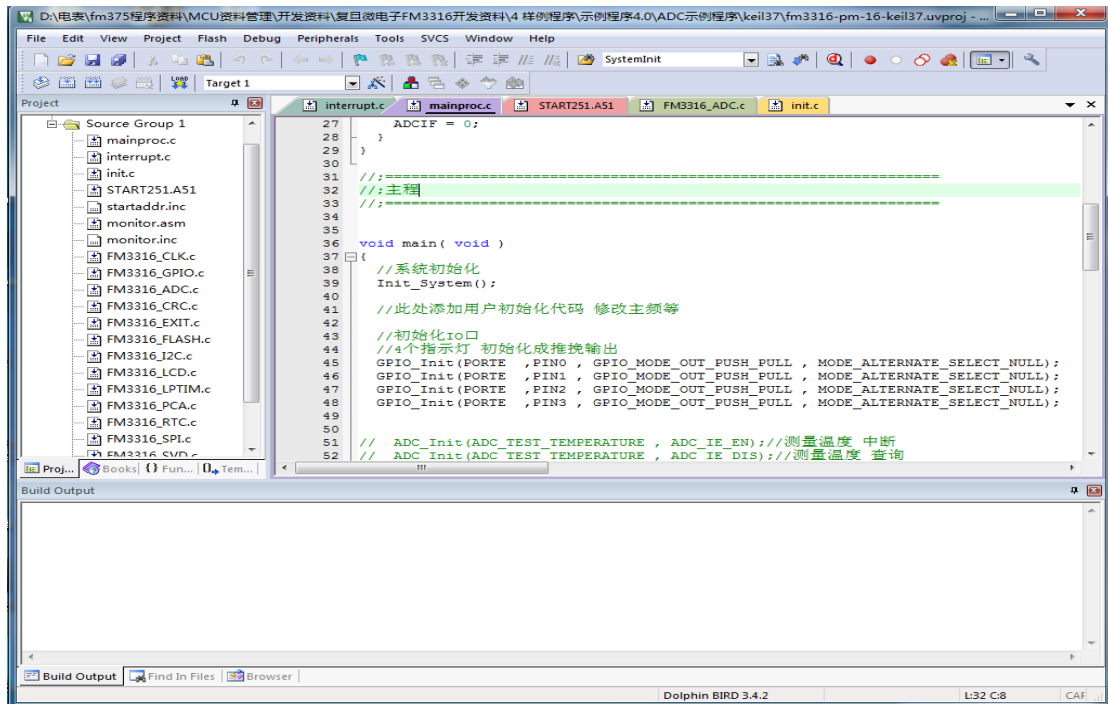
选择需要仿真的程序(请从开发网站下载最新例程)



2.3 工程

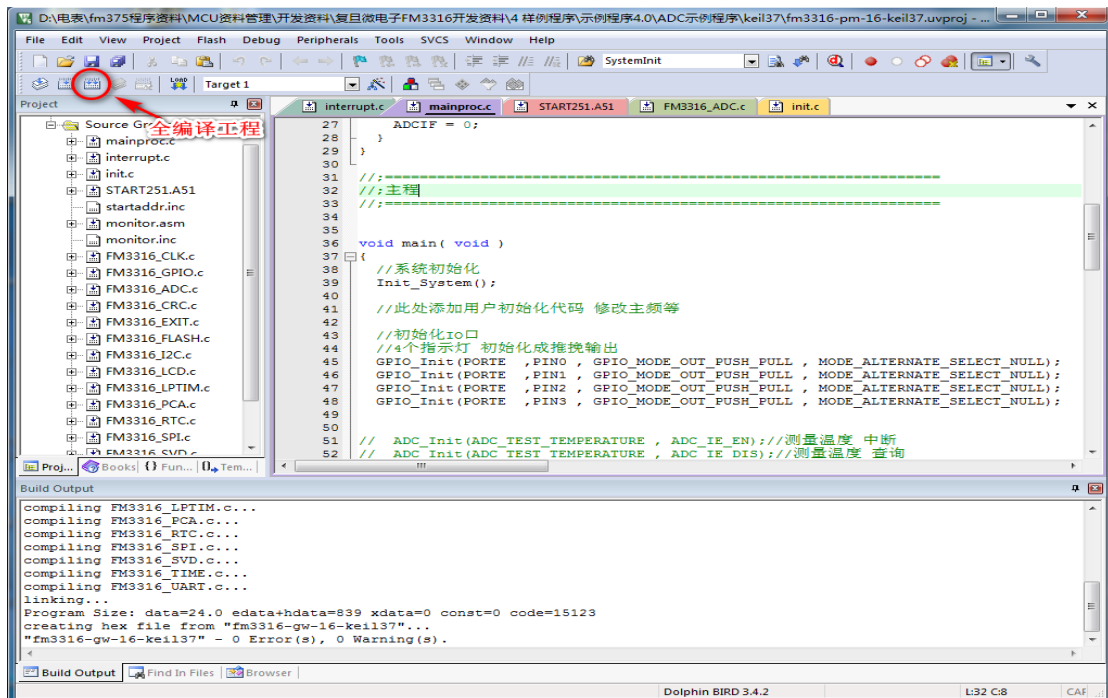
双击工程文件，打开工程





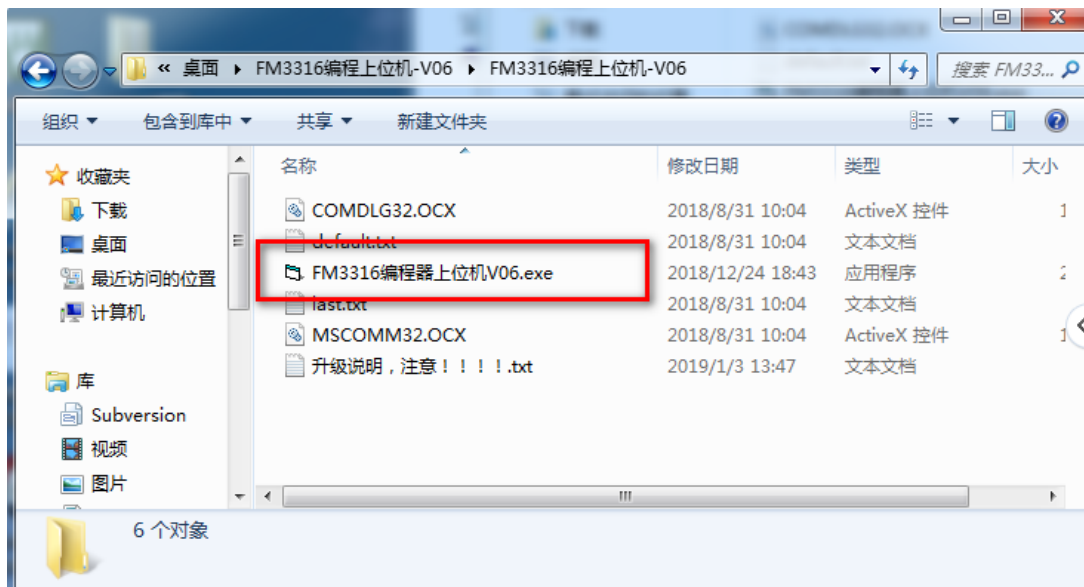
2.4 编译

点击 rebuild 按钮，全编译工程生成 hex 文件，生成的 hex 文件在工程目录中



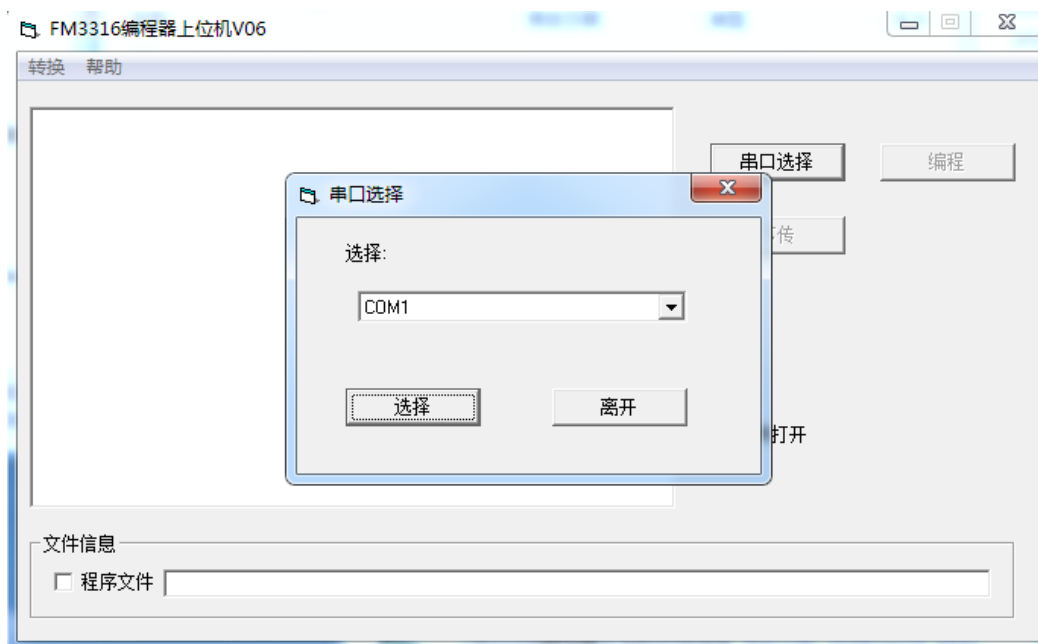
2.5 编程软件

打开编程软件 ,使用编程软件 V06 以上版本时,请注意仿真器固件要在 V0A 以上



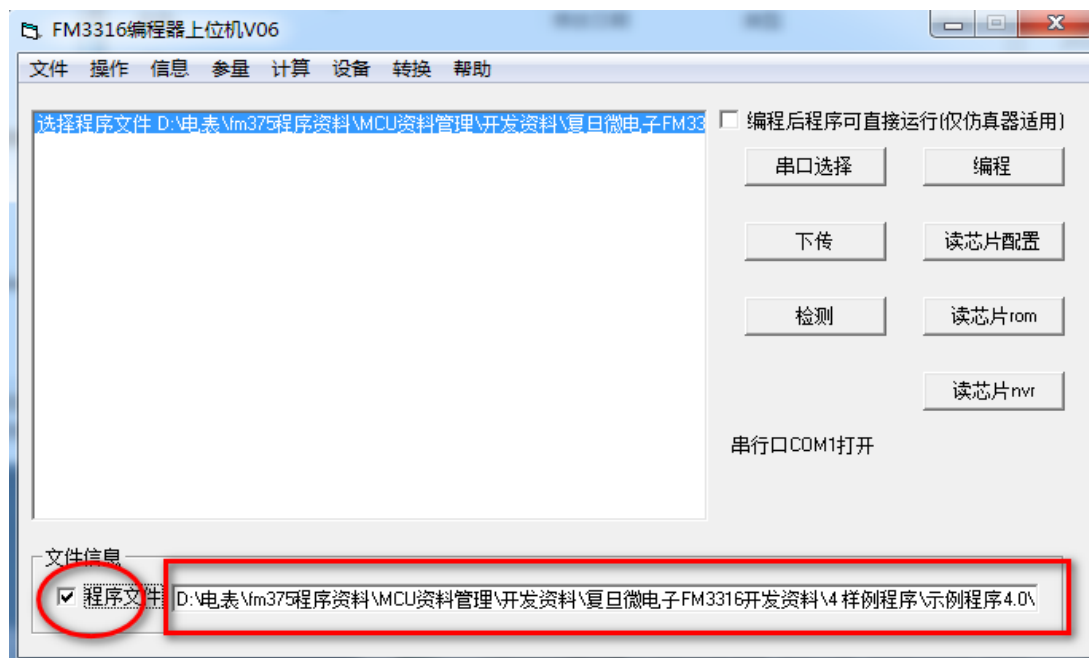
2.6 串口选择

点击 串口选择 按钮 编程器连接的 PC 串口



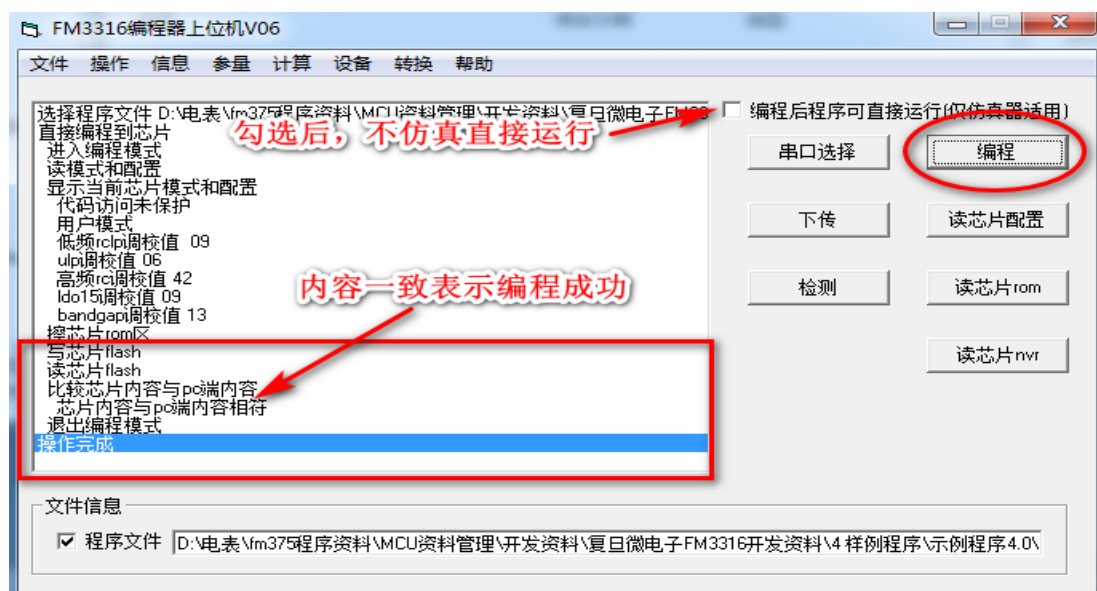
2.7 hex 选择

点击程序选择，选择 hex 文件



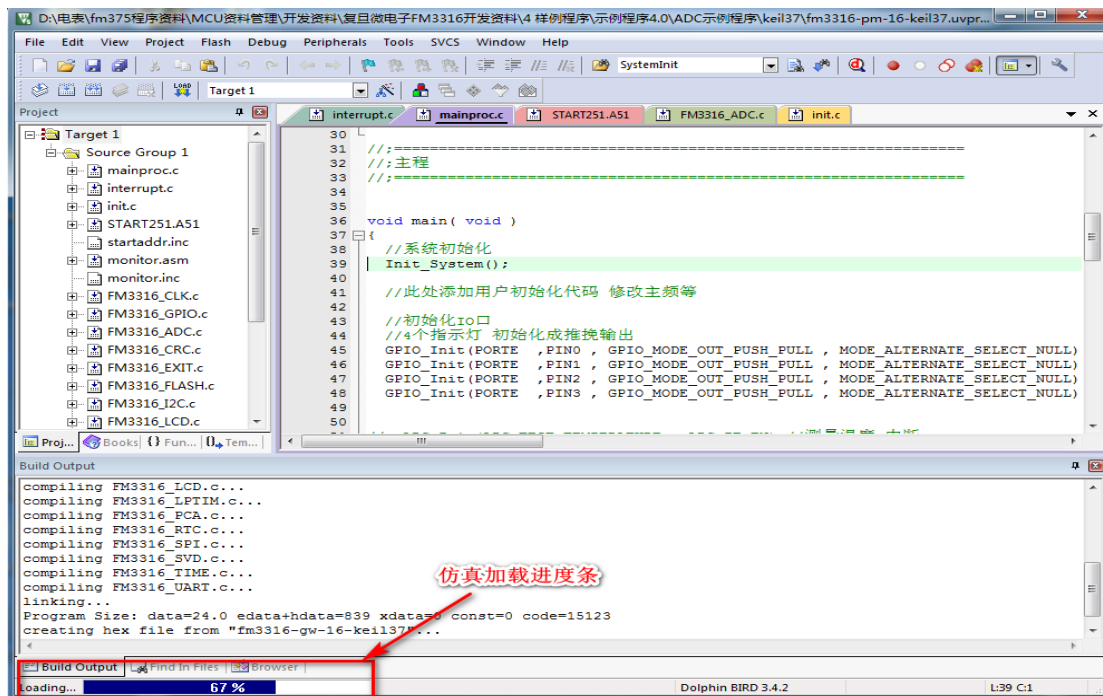
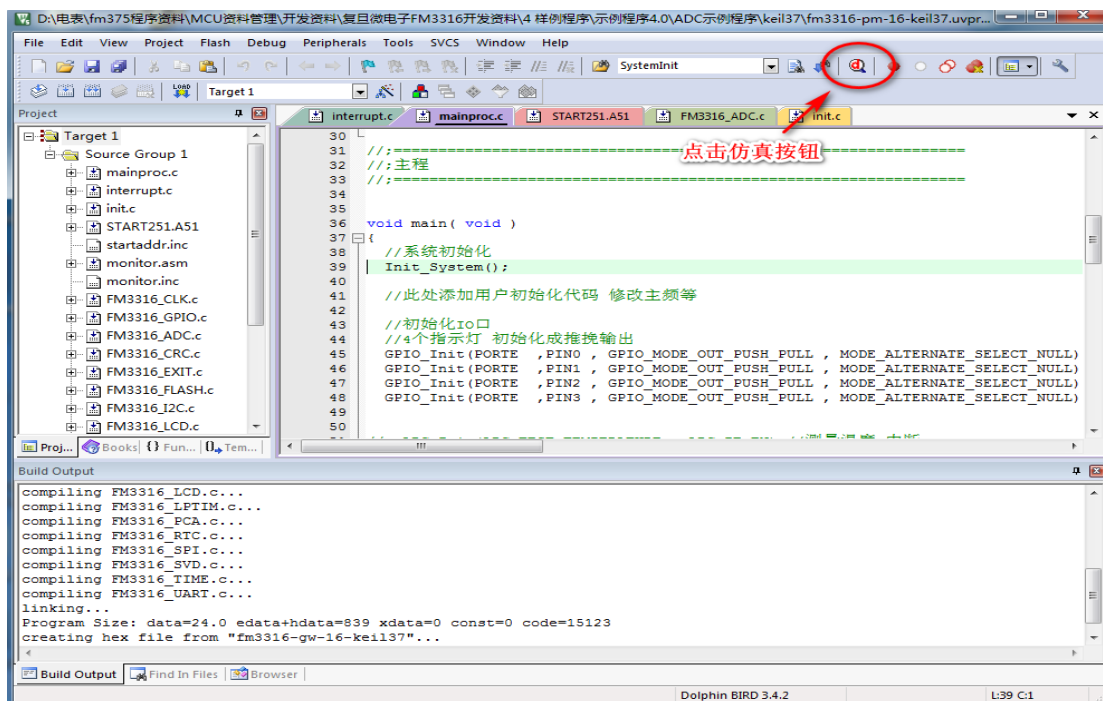
2.8 编程

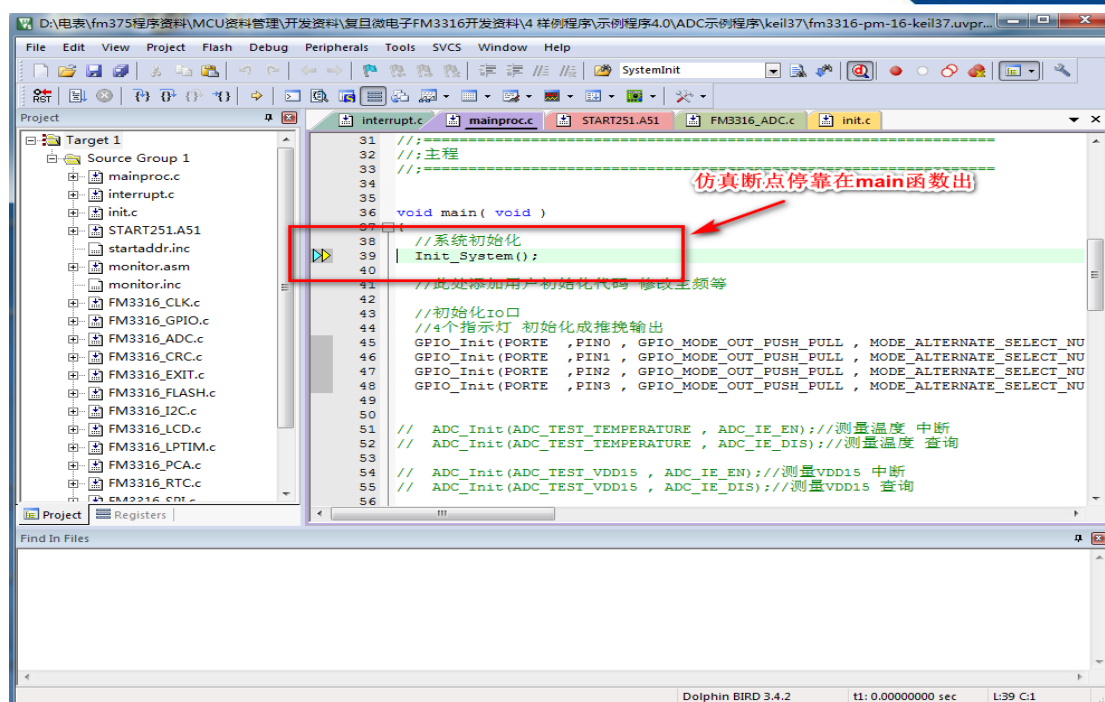
点击 编程 将程序下载入调试板



2.9 仿真

点击 debug 按钮就可以仿真了





2.10 重复

每次修改好程序，重复步骤 2.8，2.9。先把程序通过编程软件写入调试板，然后通过方针软件进行仿真。



版本信息

版本号	发布日期	更改说明
1.0	2018.10	首次发布
1.1	2019.01	加入新款仿真器图片, 更新样式



上海复旦微电子集团股份有限公司销售及服务中心

上海复旦微电子集团股份有限公司

地址：上海市国泰路 127 号 4 号楼

邮编：200433

电话：(86-021) 6565 5050

传真：(86-021) 6565 9115

上海复旦微电子（香港）股份有限公司

地址：香港九龙尖沙咀东嘉连威老道 98 号东海商业中心 5 楼 506 室

电话：(852) 2116 3288 2116 3338

传真：(852) 2116 0882

北京办事处

地址：北京市东城区东直门北小街青龙胡同 1 号歌华大厦 B 座 423 室

邮编：100007

电话：(86-10) 8418 6608

传真：(86-10) 8418 6211

深圳办事处

地址：深圳市华强北路 4002 号圣廷苑酒店世纪楼 1301 室

邮编：518028

电话：(86-0755) 8335 0911 8335 1011 8335 2011 8335 0611

传真：(86-0755) 8335 9011

台湾办事处

地址：台北市 114 内湖区内湖路一段 252 号 12 楼 1225 室

电话：(886-2) 7721 1889

传真：(886-2) 7722 3888

新加坡办事处

地址：237, Alexandra Road, #07-01, The Alexcior, Singapore 159929

电话：(65) 6472 3688

传真：(65) 6472 3669

北美办事处

地址：2490 W. Ray Road Suite#2 Chandler, AZ 85224 USA

电话：(480) 857-6500 ext 18

公司网址：<http://www.fmsh.com/>